



Система рулевого управления с электроусилителем (EPAS)

На автомобилях, оснащенных EPAS, усилие, которое необходимо прикладывать к рулевому колесу, пропорционально скорости движения. При малой скорости достаточно минимального усилия, что облегчает маневрирование Mazda2. Когда скорость возрастает, коэффициент усиления EPAS уменьшается, то есть водитель поворачивает рулевое колесо с большим усилием и большей точностью. Кроме того, усиливается ощущение устойчивости автомобиля.

УЧАЩЕНИЕ ПУЛЬСА

Яркий, активный, подвижный, спортивный... Все эти слова характеризуют новую Mazda2. Теперь она стала еще легче и мощнее, а значит, быстрее, маневреннее и экономичнее. Этот автомобиль превосходно подходит для активной городской жизни.



ПРИТЯЖЕНИЕ ВЗГЛЯДОВ

Mazda2 излучает стиль и энергию. Вы можете увидеть это в ее обтекаемых формах, благодаря которым коэффициент аэродинамического сопротивления у Mazda2 равен всего 0,31. В ее агрессивной внешности. В резких контурах и точных изгибах поверхностей. И вы можете почувствовать это, испытав Mazda2 в движении: она подвижная, мощная и способна подарить вам яркие эмоции.

ЖЕЛАНИЕ ПРОВОДИТЬ ВЗГЛЯДОМ

Вы выбрали Mazda2, потому что хотите получать максимальное удовольствие от любой поездки. Какую коробку передач вы предпочитаете: механическую или автоматическую? Независимо от вашего выбора, вам придется привыкать к тому, что все будут провожать взглядом ваш автомобиль.



Вариант с 5-дверным кузовом:

- 1,3-литровый бензиновый двигатель (54 кВт/75 л.с.), комплектация Direct
- 1,5-литровый бензиновый двигатель (76 кВт/103 л.с.), комплектация Energy
- 1,5-литровый бензиновый двигатель (76 кВт/103 л.с.) в сочетании с АКП, комплектация Energy, Sport



КОНТРОЛЬ НАД АВТОМОБИЛЕМ

Приборы, показания которых хорошо читаются. Интуитивно понятные органы управления. Comfortные сиденья с регулировками. Рулевое управление с электроусилителем (EPAS) для четкой управляемости и информативной обратной связи в системе "водитель – автомобиль". Все это – неотъемлемые качества спортивных моделей, и любым из них вы сможете наслаждаться, заняв место за рулем Mazda2.

Органы управления аудиосистемой, вынесенные на рулевое колесо

Это решение позволяет вам управлять аудиосистемой, не отрывая рук от рулевого колеса, а взгляда – от дороги.

Аудиосистема с MP3-плеером

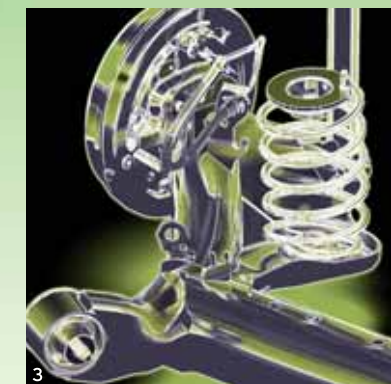
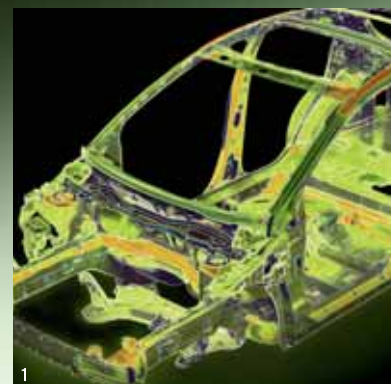
Если вы выбрали Mazda2, значит, вы всегда ищите новые пути к тому, чтобы получать от жизни все! Аудиосистема с MP3-плеером расширит возможности выбора музыки, сопровождающей вас в дороге.

УМЕНЬШЕНИЕ МАССЫ

В реализации стратегии "борьбы за каждый грамм" Mazda2 берет пример с родстера Mazda MX-5. Поэтому Mazda2 весит не больше, чем это необходимо. Двигается быстрее. Останавливается резче. Маневрирует проворнее. И расходует меньше топлива, выбрасывая в атмосферу сниженное количество CO₂.



- 1 Несущая конструкция кузова**
Стремление к повышению жесткости кузова и его способности противостоять разрушению при ударах всегда приводит к увеличению массы вновь разрабатываемых моделей. Однако благодаря оптимизации несущей конструкции, Mazda2 не только прочный, но и очень легкий автомобиль.
- 2 Высокопрочная сталь**
Использование высокопрочных марок стали в сочетании с точно рассчитанными зонами предварительно запрограммированной деформации позволили Mazda создать кузов, обладающий одновременно жесткостью и малой массой.
- 3 Подвеска**
Усовершенствованная конструкция подвески снижает неподрессоренные массы, обеспечивая как четкую управляемость, так и повышенную плавность и комфортабельность хода.



ЭКОНОМИЯ ТОПЛИВА

Mazda2 доказывает, что такие качества, как "увлекательное вождение" и "топливная экономичность", могут успешно сочетаться в одном автомобиле. Двигатели Mazda2 выжимают максимум мощности и крутящего момента из каждой капли топлива. Посмотрите на эти цифры: 1,5-литровый двигатель MZR разгоняет автомобиль от 0 до 100 км/ч всего за 10,4 секунды! Ну, что вы на это скажете?



СОХРАНЕНИЕ ЖИЗНИ

Быстрая реакция Mazda2 на действия водителя и превосходная управляемость – вот лучшая защита, когда вы сталкиваетесь лицом к лицу с аварийной ситуацией. Но если удар все же неизбежен, Mazda2 поможет свести к минимуму последствия – благодаря многоуровневой системе пассивной безопасности. В нее входят зоны кузова с предварительно запрограммированной деформацией, прочный каркас, защищающий пассажирский салон, ремни и подушки безопасности для водителя и всех пассажиров. Все эти устройства внесли свой вклад в высокую оценку – "пять звезд", полученную Mazda2 за безопасность взрослых пассажиров по результатам рейтинга EuroNCAP.



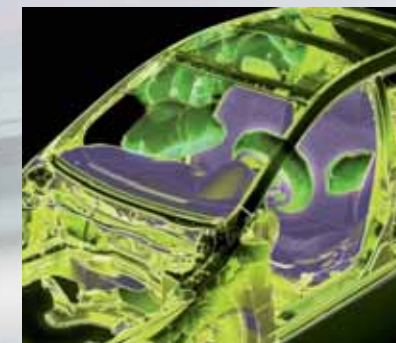
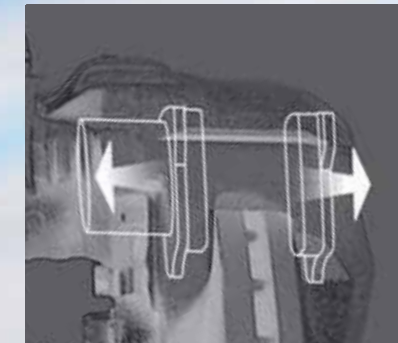
Система динамической стабилизации (DSC)

Система DSC повышает устойчивость автомобиля при поворотах и резких маневрах (например, когда вы пытаетесь избежать столкновения или наезда на препятствие). При необходимости DSC уменьшает крутящий момент двигателя и индивидуально затормаживает каждое из колес, чтобы автомобиль сохранял управляемость в ситуации, когда возникает тенденция к недостаточной или избыточной поворачиваемости.



4W-ABS

4-канальная антиблокировочная тормозная система (ABS) с электронным регулятором тормозных сил (EBD) предотвращает заносы, помогая водителю сохранить контроль над автомобилем при торможении на мокрой или заснеженной дороге. Таким образом, Mazda2 демонстрирует уверенность и предсказуемость поведения в "стрессовых" ситуациях.



Подушки безопасности

На Mazda2 устанавливаются фронтальные, боковые и оконные подушки безопасности. В сочетании с ремнями безопасности, оборудованными преднатяжителями и ограничителями усилия натяжения, они существенно снижают вероятность травм водителя и пассажиров в случае аварии.



Система креплений ISOFIX

Эти крепления обеспечивают надежную и безопасную фиксацию детских кресел на сиденьях автомобиля. Детские кресла ISOFIX просто "защелкиваются" в креплениях ISOFIX, которые расположены на стандартных местах в салоне. Поэтому любое кресло ISOFIX можно установить на любой автомобиль, оборудованный креплениями ISOFIX.

УРОВНИ КОМПЛЕКТАЦИИ

Mazda2 имеет блестящую репутацию благодаря своему качеству и надежности. Все в этом автомобиле – от мельчайших деталей, таких как черные циферблаты приборов, километр за километром отражающих движение, создано, чтобы доставлять удовольствие водителю и пассажирам. Итак, если вы выбрали Mazda2, настало время решить, какой уровень комплектации – Direct, Energy или Sport – подойдет вам лучше всего!



DIRECT

- Электрические стеклоподъемники передних дверей
- Центральный замок с дистанционным управлением
- Электроусилитель рулевого управления (EPAS)
- Фронтальные подушки безопасности водителя и переднего пассажира
- 4-канальная антиблокировочная тормозная система (ABS) с электронным регулятором тормозных сил (EBD)
- Стальные колесные диски 14, 175/65 R14
- Радиоподготовка, 2 динамика

ENERGY

Базовое оборудование в дополнении к комплектации Direct:

- Стальные колесные диски с колпаками 15"
- Кондиционер
- Подогрев передних сидений
- Боковые зеркала заднего вида с электроприводом и обогревом
- Электропривод сложения боковых зеркал
- Маршрутный компьютер
- Боковые подушки и шторки безопасности
- Управление аудиосистемой на рулевом колесе
- Радио AM/FM (RDS), 4 динамика, CD-проигрыватель с функцией MP3

SPORT

Базовое оборудование в дополнении к комплектации Energy:

- Легкосплавные колесные диски 16"
- Противотуманные фары
- Климат-контроль
- Датчик дождя
- Электрические стеклоподъемники задних дверей
- Кожаная оплетка руля
- DSC-система динамической стабилизации
- Радио AM/FM (RDS), 6 динамиков, CD-проигрыватель с функцией MP3

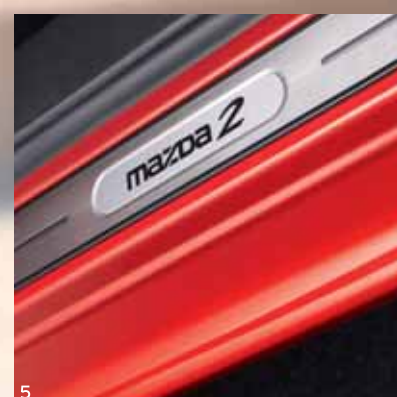
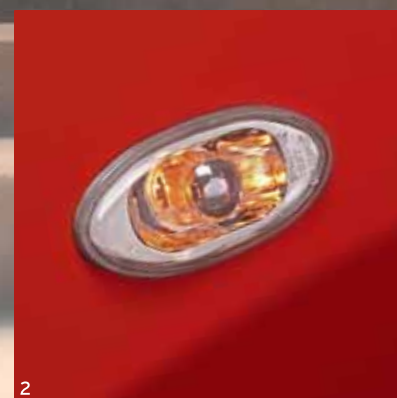
СОЗДАЙТЕ СВОЙ АВТОМОБИЛЬ

Ваша Mazda2 – это часть вашей жизни, так почему бы не сделать ее неповторимой? Эффектные легкосплавные колеса – диаметром от 14" до 16" – в сочетании с эффектными и качественными элементами, улучшающими внешний вид автомобиля, помогут вашей Mazda2 стать настоящим отражением вашей индивидуальности.



- 1 Легкосплавные колеса 14", серебристые, с оригинальным дизайном, с шинами 185/60 R14.
- 2 Легкосплавные колеса 15" с шинами 185/55 R15.
- 3 Легкосплавные колеса 15" с эксклюзивным дизайном, с шинами 185/55 R15.

- 4 Легкосплавные колеса 16" с шинами 195/45 R16.
- 5 Легкосплавные колеса 16" с шинами 195/45 R16.
- 6 Легкосплавные колеса 16", с титановым покрытием, с шинами 195/45 R16.



- 1 Накладки боковых зеркал «Карбон».
- 2 Боковые повторители указателей поворота с прозрачными рассеивателями.
- 3 Хромированная спортивная насадка на глушитель.
- 4 Задний спойлер на крышу.
- 5 Накладки дверных порогов.
- 6 Комплект алюминиевых накладок на педали и площадку для опоры левой ноги водителя.
- 7 Напольные коврики.
- 8 Накладка заднего бампера.



- 1 Комплект беспроводной связи Bluetooth®.
- 2 Центральный подлокотник с вещевым отделением.
- 3 Вещевой ящик для багажного отделения.
- 4 Дополнительная багажная полка.
- 5 Детское кресло ISOFIX Duo Plus.
- 6 Багажник на крышу.



СОЗДАЙТЕ СВОЙ АВТОМОБИЛЬ

Разнообразные приспособления для размещения и транспортировки багажа, чтобы ваша Mazda2 стала еще более комфортной.

НАШИ ОБЯЗАТЕЛЬСТВА

Компания Mazda по праву гордится качеством каждого из созданных автомобилей. Но обязательства Mazda перед клиентами не заканчиваются в момент покупки. Как и сами автомобили, сервисные услуги, предлагаемые Mazda, разработаны, чтобы обеспечить вам первоклассные условия эксплуатации и владения автомобилем.

3-летняя гарантия на новый автомобиль

На новый автомобиль Mazda предоставляется гарантия на три года эксплуатации или 100 000 км пробега. Эта гарантия не распространяется на детали, подлежащие регулярной замене из-за повышенного износа.

12-летняя гарантия на отсутствие сквозной коррозии кузова

Гарантия на отсутствие сквозной коррозии кузова составляет 12 лет. Официальный дилер ежегодно проводит визуальный контроль состояния кузова вашего автомобиля.

3-летняя гарантия на окраску кузова

Продолжительность гарантии на окраску кузова составляет три года и не зависит от пробега. Любые дефекты окраски, возникшие по вине производителя, если они выявятся в течение указанного срока, будут устранены официальным дилером или сервисным центром компании Mazda.

Сервисное обслуживание Mazda

Еще больше заботы, еще выше ценность автомобиля, еще больше приятных эмоций. Кто любит ваш автомобиль еще сильнее, чем вы сами? Конечно, компания Mazda, которая предлагает наилучшие сервисные услуги для вашей модели Mazda. Обслуживание выполняют механики, прошедшие специальное обучение, с использованием высококачественных запасных частей. Поэтому Mazda предоставляет гарантию на все запасные части, использованные при ремонте. В результате повышается надежность и безопасность автомобиля, его стоимость при перепродаже и, что важнее всего, обеспечивается настоящее удовольствие от вождения.

Система цифровой записи информации о сервисных услугах Mazda

Система цифровой записи информации о сервисных услугах Mazda (DSR) повышает уровень защиты от таких мошеннических действий, как фальсификация документов о сервисном обслуживании или показаний одометра, и облегчает хранение информации об истории обслуживания автомобиля. Занесенная в централизованную базу данных, запись DSR заменяет традиционную "бумажную" Сервисную книжку и обеспечивает защищенную, точную и последовательную историю обслуживания автомобиля в течение всего срока его службы.

Фирменные запасные части и аксессуары Mazda

Единственные запасные части и аксессуары, созданные с той же заботой и любовью, что и ваш автомобиль Mazda. Они произведены с высочайшим качеством и тщательно сконструированы. Поэтому они безупречно подходят к вашему автомобилю, обеспечивают ему великолепные характеристики и имеют конкурентоспособные цены. На фирменные запасные части и аксессуары распространяется гарантия сроком на 12 месяцев со дня установки.

Сопутствующие товары Mazda

Аксессуары, одежда и снаряжение, созданные производителем вашего любимого автомобиля, помогут вам жить в стиле Zoom-Zoom.

ОХРАНА ОКРУЖАЮЩЕЙ СРЕДЫ

Mazda берет на себя обязательства не только перед своими клиентами, но и перед природой: компания считает своим долгом сохранить жизнь на Земле – ради всех нас. Это означает, что в любой сфере своей деятельности Mazda старается как можно экономнее расходовать природные ресурсы и никогда не забывает об охране окружающей среды.

Современная программа развития автомобилей Mazda основана на разработке "чистых" технологий. Это понятие охватывает все аспекты воздействия автомобилей на окружающую среду – от разработки моделей и планирования, через производство и эксплуатацию до вторичной переработки или утилизации.

Пластмассы, изготовленные из растительного сырья

Mazda стала первой автомобилестроительной компанией, использующей "углеродно-нейтральную" биомассу* на основе растительного сырья. Из биомассы с высоким содержанием растительных веществ производятся пластмассы для отделки интерьера автомобилей Mazda. Это уменьшает зависимость автомобилестроения от ископаемых углеводородов и снижает количество выбросов CO₂ в атмосферу.

Биопластмассы, применяемые для изготовления автомобильных деталей, должны удовлетворять строгим критериям по прочности и теплостойкости. Биопластмассы Mazda в три раза прочнее и на 25% более жаростойки, чем обычные. Поэтому детали из них весят меньше, что улучшает топливную экономичность автомобилей.

* Количество CO₂, которое высвобождается при разложении или сгорании биопластмассы, равно количеству CO₂, которое поглощается в процессе вегетации растений, послуживших сырьем для этой пластмассы.

"Полусухая" механическая обработка

Детали автомобилей, отлитые из металла, затем подвергаются различным процессам механической обработки, таким как фрезерование поверхности или сверление. Обычные станки при этом расходуют большое количество охлаждающей жидкости на водной основе: для охлаждения и смазки режущих инструментов, а также для удаления и сбора отходов металла. Кроме того, для удаления охлаждающей жидкости необходим насос, который потребляет значительное количество электроэнергии. Проблемы также возникают при утилизации использованного хладагента. "Полусухая" механическая обработка, применяемая Mazda, стала решением этой проблемы, позволив заменить большой объем обычного хладагента на крошечные дозы тонкодисперсной взвеси биоразлагаемого масла, распыляемого струей воздуха.

Преимущества "полусухой" механической обработки:

- Применение "полусухой" технологии Mazda для 90% процессов механической обработки привело к снижению необходимого количества хладагента на 84%.
- Компания Mazda снизила потребление электроэнергии на 40% на линиях механической обработки металлических деталей. Две трети этой экономии обеспечивает технология "полусухой" обработки.
- Благодаря рециклингу масла, использованного для резки и смазки, количество отработанной жидкости (на масляной основе) также снизилось. На линиях механической обработки металлических деталей Mazda эта цифра уменьшилась на 80%.

Вторичная переработка

Вторичная переработка способствует сохранению природных богатств и уменьшает количество отходов, захороненных в земле. В 1992 году Mazda стала первой автомобилестроительной компанией, начавшей вторичную переработку бамперов. Однако при этом требовалось удалить со старых бамперов 99,85% краски, чтобы пластмасса стала достаточно чистой для нового окрашивания. Это значило, что использование переработанной пластмассы для изготовления бамперов ограничивалось теми зонами, которые не видны снаружи – поскольку обычные методы рециклинга могли обеспечивать только 98,5%. Но специалисты Mazda никогда не довольствовались "обычным", поэтому были разработаны новые процессы рециклинга, которые удаляли до 99,9% старой краски. Теперь можно брать старые пластмассовые бамперы и целиком превращать их в новые.

ТЕХНИЧЕСКИЕ ХАРАКТЕРИСТИКИ

Двигатели:

- 1,3 MZR бензиновый (75 л.с.)
- Рабочий объем 1349 см³; рядный; 4-цилиндровый; 16-клапанный; DOHC. Двигатель переднего расположения, развивающий максимальную мощность 55 кВт/75 л.с. при частоте вращения 6000 мин⁻¹ и максимальный крутящий момент 121 Н•м при 3500 мин⁻¹.
 - Выбросы CO₂: 125 г/км (стандарт EC Stage IV).
 - Компьютер управления силовым агрегатом (PCM).
 - Аккумуляторная батарея – 75D23L.

- 1,5 MZR бензиновый МТ (103 л.с.)
- Рабочий объем 1498 см³; рядный; 4-цилиндровый; 16-клапанный; DOHC. Двигатель переднего расположения, развивающий максимальную мощность 76 кВт/103 л.с. при частоте вращения 6000 мин⁻¹ и максимальный крутящий момент 135 Н•м при 4000 мин⁻¹.
 - Выбросы CO₂: 135 г/км (стандарт EC Stage IV).
 - Компьютер управления силовым агрегатом (PCM).
 - Аккумуляторная батарея – 75D23L.

- 1,5 MZR бензиновый АКП (103 л.с.)
- Рабочий объем 1498 см³; рядный; 4-цилиндровый; 16-клапанный; DOHC. Двигатель переднего расположения, развивающий максимальную мощность 76 кВт/103 л.с. при частоте вращения 6000 мин⁻¹ и максимальный крутящий момент 135 Н•м при 4000 мин⁻¹.
 - Выбросы CO₂: 135 г/км (стандарт EC Stage IV).
 - Компьютер управления силовым агрегатом (PCM).
 - Аккумуляторная батарея – 75D23L.

Коробки передач:

- 5-ступенчатая механическая коробка передач обеспечивает точное и быстрое переключение передач.
- 4-ступенчатая автоматическая коробка передач Activematic (только в сочетании с двигателем 1.5 MZR).

Кузов:

- Полностью стальной несущий кузов, жесткий на кручение и изгиб, с передней и задней зонами предварительно запрограммированной деформации, прочным каркасом безопасности, защищающим салон, и усилительными элементами, встроенными в боковые двери.
- Современная система перераспределения и поглощения энергии столкновения, разработанная Mazda (MAIDAS), при ударе автомобиля защищает пассажирский салон.
- Дополнительная система пассивной безопасности (SRS) включает в себя электронный блок и датчики удара; преднатяжители и ограничители натяжения ремней безопасности, а также фронтальные подушки безопасности.

Шасси и подвеска:

- Передняя подвеска: независимая, со стойками "Мак-Ферсон", нижними А-образными рычагами и стабилизатором поперечной устойчивости.
- Задняя подвеска: с торсионной балкой, спиральными пружинами и направляющими рычагами.

Тормозная система:

- Двухконтурная диагональная гидравлическая система с тормозным усилителем. Антиблокировочная тормозная система (ABS) с электронным регулятором тормозных сил (EBD) и системой помощи при экстренном торможении (EBA). Передние тормозные механизмы: дисковые, с вентилируемыми дисками диаметром 258 мм. Задние тормозные механизмы: барабанные, с барабанами диаметром 200 мм. Механический стояночный тормоз, затормаживающий задние колеса.

Комплектации		1.3 MZR	1.5 MZR	1.5 MZR Automatic
Хэтчбек 5 дверей:	Direct	■	–	–
	Energy	–	■	■
	Sport	–	–	■

■ = Возможный вариант.

ТЕХНИЧЕСКИЕ ХАРАКТЕРИСТИКИ

Двигатель	1.3 MZR	1.5 MZR	1.5 MZR AT
Рабочий объем, см ³	1349	1498	1498
Диаметр цилиндр х ход поршня, мм	74.0 x 78.4	78.0 x 78.4	78.0 x 78.4
Число клапанов на каждый цилиндр	4	4	4
Максимальная мощность [кВт (л.с.) / мин ⁻¹]	55 (75) / 6000	76 (103) / 6000	76 (103) / 6000
Максимальный крутящий момент (Нм / мин ⁻¹)	121 / 3500	135 / 4000	135 / 4000
Степень сжатия	10.0	10.0	10.0

Коробка передач

Тип	5-ступ. МТ	5-ступ. МТ	4-ступ. АТ
Передаточные отношения:			
1-я передача	3.416	3.416	2.816
2-я передача	1.842	1.842	1.553
3-я передача	1.290	1.290	1.000
4-я передача	0.972	0.972	0.695
5-я передача	0.775	0.775	–
Задний ход	3.214	3.214	2.279
Передаточное отношение главной передачи	3.850	4.105	4.147

Рулевое управление

Система рулевого управления	Электроусилитель (EPAS) механизм типа "шестерня-рейка"		
Минимальный диаметр разворота, м	9.8	9.8	9.8

Динамические характеристики и расход топлива

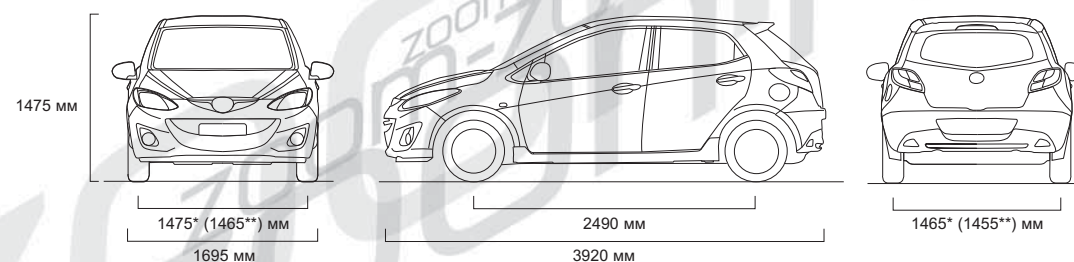
Хэтчбек, 5 дверей			
Время разгона (0-100 км/ч), с	14.0	10.4	12.1
Максимальная скорость, км/ч	168	181	168
Расход топлива, л/100 км ¹ :			
Городской цикл	6.9	7.6	9.1
Загородный цикл	4.2	4.7	5.5
Смешанный цикл	5.2	5.7	6.8
Выбросы CO ₂ ¹ , г/км	125	135	162
Соответствие стандарту токсичности отработанных газов	EC Stage 4	EC Stage 4	EC Stage 4
Рекомендуемое топливо	Неэтилированный бензин 95 RON		
Заправочный объем топливного бака, л	42.8	42.8	42.8

Основные размеры и масса автомобиля

Хэтчбек, 5-дверей			
Габаритная длина / ширина / высота, мм	3920 / 1695 / 1475	3920 / 1695 / 1475	3920 / 1695 / 1475
Дорожный просвет (между осями, для незагруженного автомобиля), мм	150	150	150
Колесная колея, мм:			
Передних колес	1475 / 1465	1475 / 1465	1475 / 1465
Задних колес	1465 / 1455	1465 / 1455	1465 / 1455
Колесная база, мм	2490	2490	2490
Пространство для головы / ног / плеч спереди, мм	1004 / 1068 / 1340	1004 / 1068 / 1340	1004 / 1068 / 1340
Пространство для головы / ног / плеч сзади, мм	959 / 883 / 1300	959 / 883 / 1300	959 / 883 / 1300
Объем багажного отделения согласно VDA, л:			
в 5-местном варианте (загрузка до спинок задних сидений)	250	250	250
в 2-местном варианте (загрузка до средней линии кузова)	469	469	469
в 2-местном варианте (загрузка до потолка)	787	787	787
Вентилируемые тормозные диски, передние, мм	258	258	258
Тормозные барабаны, задние, мм	200	200	200
Снаряженная масса автомобиля (с учетом массы водителя, равной 75 кг), кг	1035	1045	1065
Максимально допустимая масса Полная автомобиля, кг:	1485	1490	1495
Нагрузка на переднюю / заднюю ось	700 / 715	775 / 715	785 / 710
Максимально допустимая нагрузка на верхний багажник, кг	50	50	50

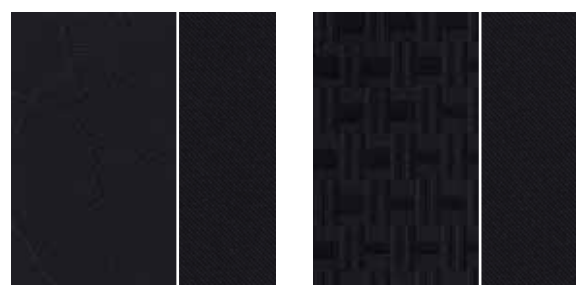
¹ Расход топлива и выброс CO₂ указаны в соответствии с Директивой 80/1268 EWG (1999/100/EC).

5-дверей хэтчбек



* С колесами 14" и 15". ** С колесами 16".

ЦВЕТА И ВАРИАНТЫ ОТДЕЛКИ



Черная ткань (DM7) (Direct, Energy)

Черная ткань (DM8) (Sport)

Уровень комплектации	Direct	Energy	Sport
Обивка сидений	Черная ткань (DM7)	Черная ткань (DM7)	Черная ткань (DM8)
Цвет салона	Черный	Черный	Черный
Цвета кузова, матовая эмаль			
Brilliant Black (A3F)	■	■	■
True Red (A4A)	■	■	■
Цвета кузова "перламутр" и "металлик"			
Aluminium Metallic (38P)	■	■	■
Aquatic Blue (40E)	■	■	■
Burgundy Red (40F)	■	■	■
Crystal White Pearl (34K)	■	■	■
Icy Blue (33Y)	■	■	■
Metropolitan Grey (36C)	■	■	■
Radiant Ebony (28W)	■	■	■
Spirited Green (36A)	■	■	■
Sunlight Silver (22V)	■	■	■

■ = Возможный вариант. *Опция, оплачивается отдельно.



Brilliant Black (A3F)

True Red (A4A)



Aluminium Metallic (38P)

Aquatic Blue Mica (40E)

Burgundy Red Mica (40F)*

Crystal White Pearl Mica (34K)

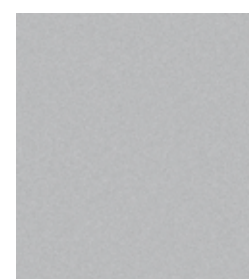


Icy Blue Metallic (33Y)

Metropolitan Grey Mica (36C)

Radiant Ebony Mica (28W)

Spirited Green Metallic (36A)



Sunlight Silver Metallic (22V)



Ваш дилер Mazda:

В связи с непрерывным развитием компания Mazda оставляет за собой право изменять технические характеристики и комплектацию автомобилей. Из-за ограничений, накладываемых процессом печати, цвета кузова и варианты отделки, изображенные на иллюстрациях, могут отличаться от реальных цветов. По этим вопросам рекомендуется обращаться за консультацией к обслуживающему вас дилеру Mazda.

Торговая марка и логотип Bluetooth® являются собственностью компании Bluetooth SIG, Inc. и используются Mazda по лицензии. Прочие торговые марки и названия также являются собственностью соответствующих компаний.

Сентябрь 2010.

BJN 307142/RUS ru/V5

Internet: www.mazda.ru

